



## HƯỚNG DẪN SỬ DỤNG CAMERA IP

**MODEL: VT-6200-6200W**

### Bước 1: Cách Lắp Đặt & Cấu Hình Địa Chỉ IP Cho Camera

- Các cách lắp đặt cho Camera theo hình vẽ dưới đây :



H.1



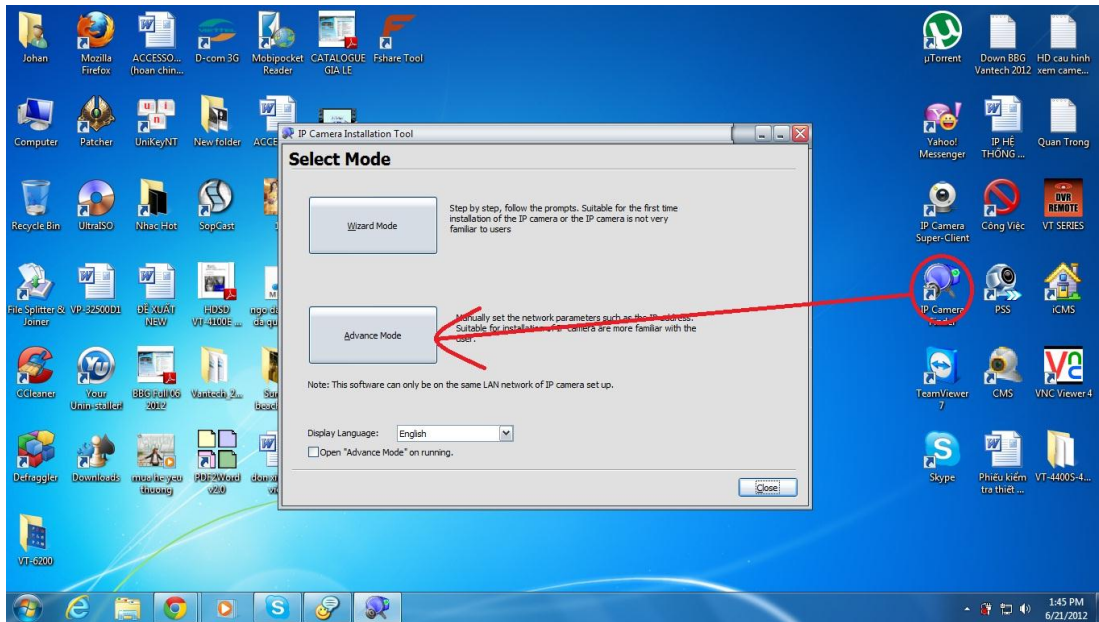
H.2

- **H.1** : Lắp đặt Camera ở vị trí áp trần
- **H.2** : Lắp đặt Camera ở vị trí trên tường
- Cài đặt phần mềm: **IP Camera Super-Client** và phần mềm **IP Camera Finder** trên đĩa CD đính kèm rồi sét địa chỉ IP cho Camera.

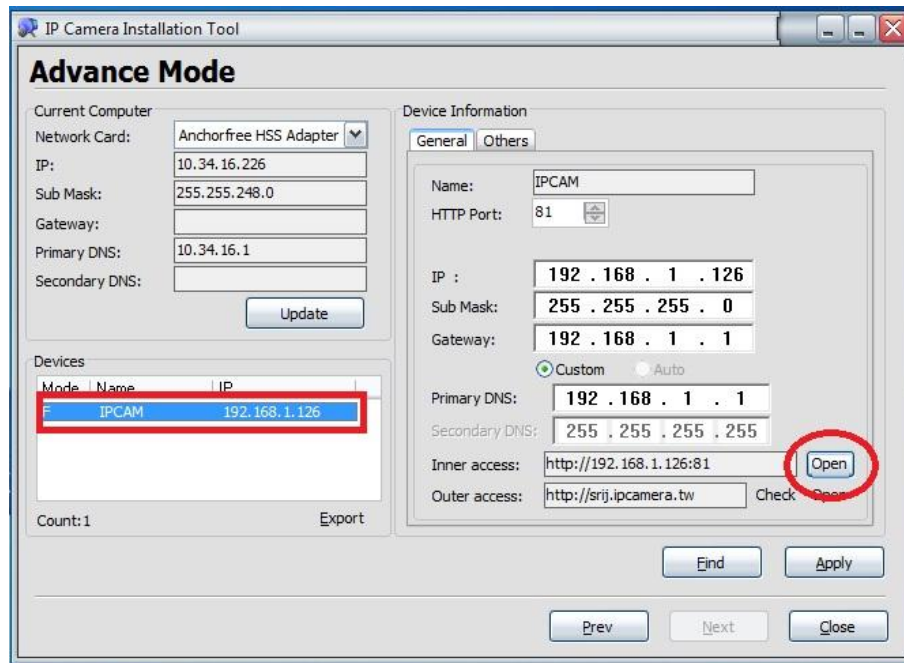


H.3

- Mở phần mềm *IP Camera Finder* rồi tiếp tục chọn mục *Advance Mode* theo hình dưới  
**H.4**

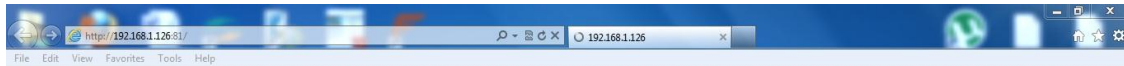
**H.4**

- Sau khi chọn vào mục *Advance Mode* thì bảng *IP Camera Installation Tool* sẽ hiện ra và địa chỉ IP của Camera sẽ được hiển thị trong mục *Devices*: **H.5**

**H.5**

## Bước 2: Cài đặt và xem hình ảnh Camera bằng trình duyệt Web .

- Trong bảng *IP Camera Installation Tool* chọn vào *Open* để đăng nhập vào Camera:  
**User name mặc định của Camera là admin, password để trống. H.6**



### H.6

- Khi đăng nhập User và Pass thì ta tiếp tục chọn vào trình duyệt đang chạy thì mới hỗ trợ xem được Camera.



### H.7

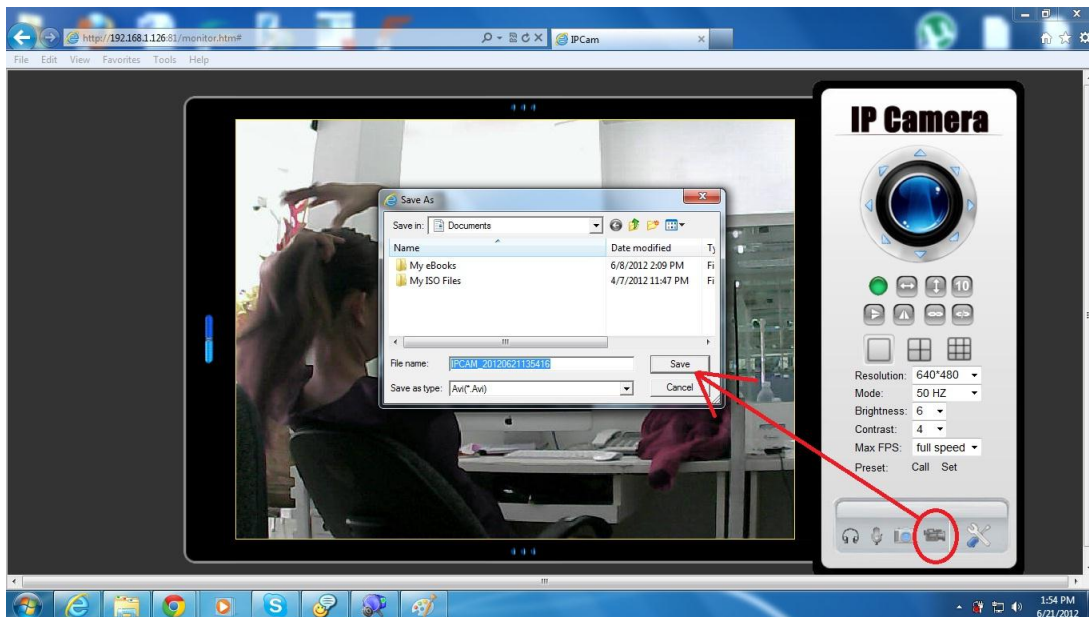
- Sau khi đăng nhập xong thì hình ảnh Camera sẽ được hiển thị **H.8**.



**H.8**

**Lưu ý:** Trường hợp trình duyệt web của bạn chưa cài ActiveX thì bạn phải Install ActiveX trước thì mới xem được hình ảnh Camera.

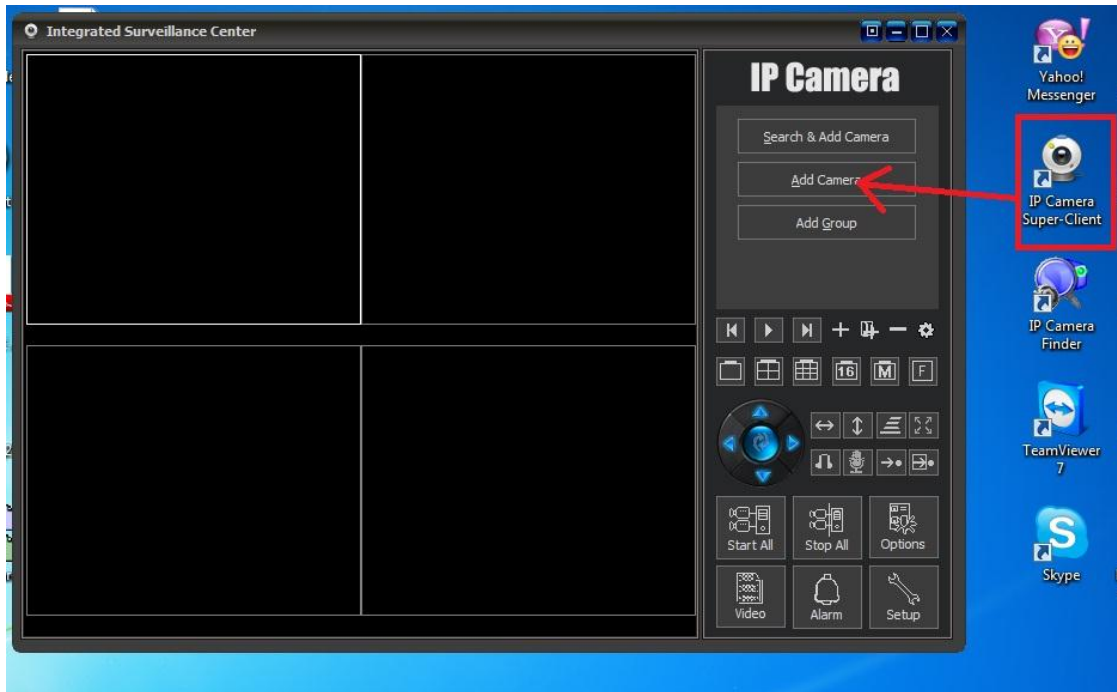
- Muốn lưu hình ảnh Camera vào máy tính thì bạn phải chọn vào icon máy quay phim, khi đó bạn trình duyệt Web sẽ hiển thị đường dẫn để bạn chọn vị trí lưu lại hình ảnh Camera. **H.9**



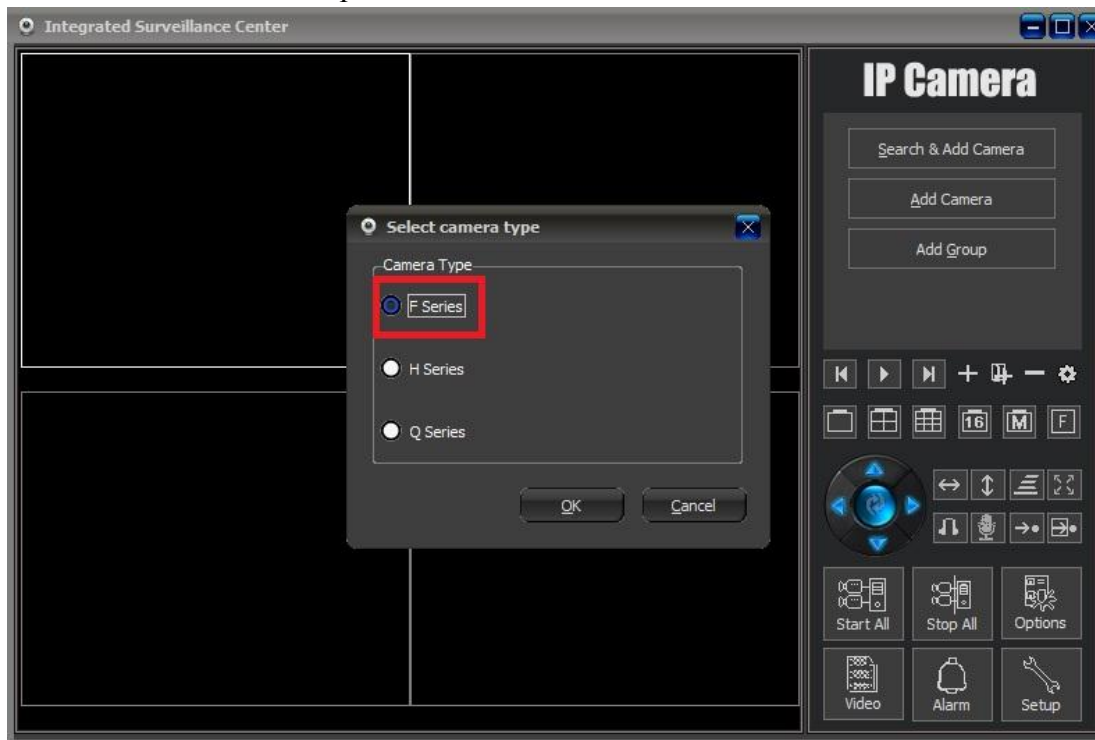
**H.9**

**Bước 3: Cấu hình xem Camera bằng phần mềm *IP Camera Super-Client*:**

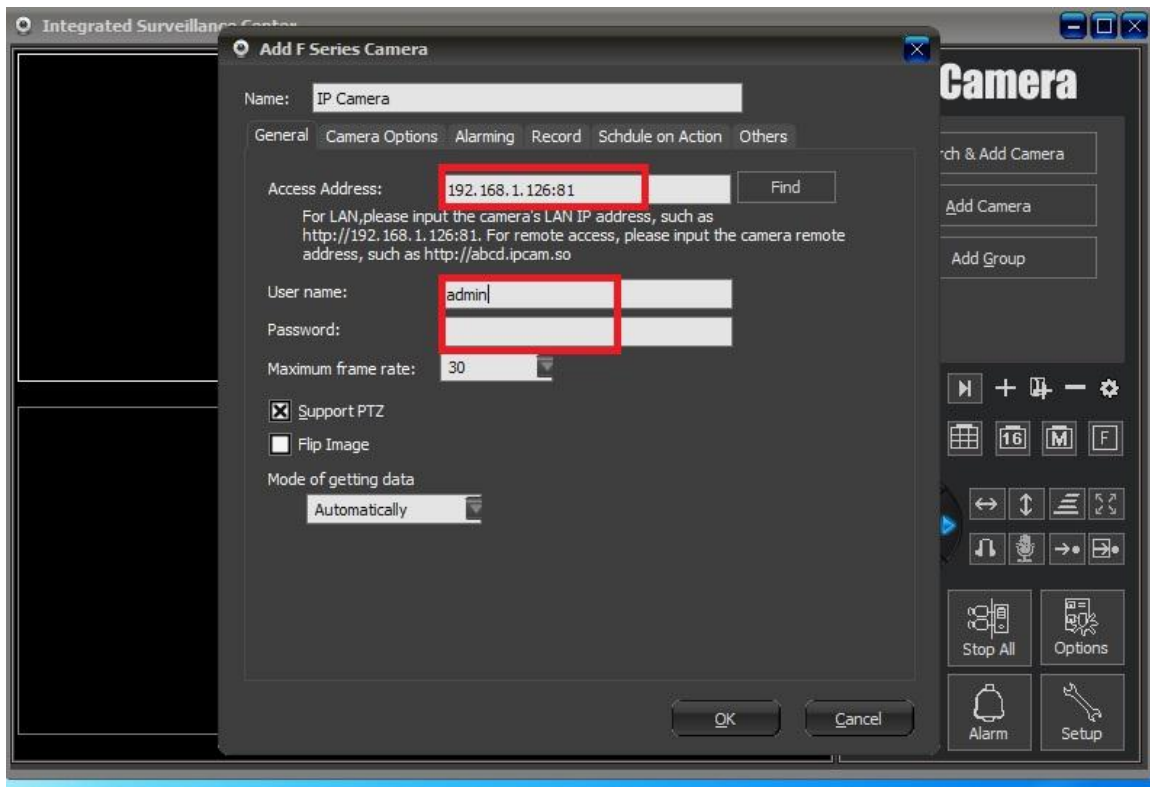
- Mở phần mềm *IP Camera Super-Client* chọn vào *Add Camera*. **H.10**

**H.10**

- Chọn **Series** cần **Add** vào phần mềm. **H.11**

**H.11**

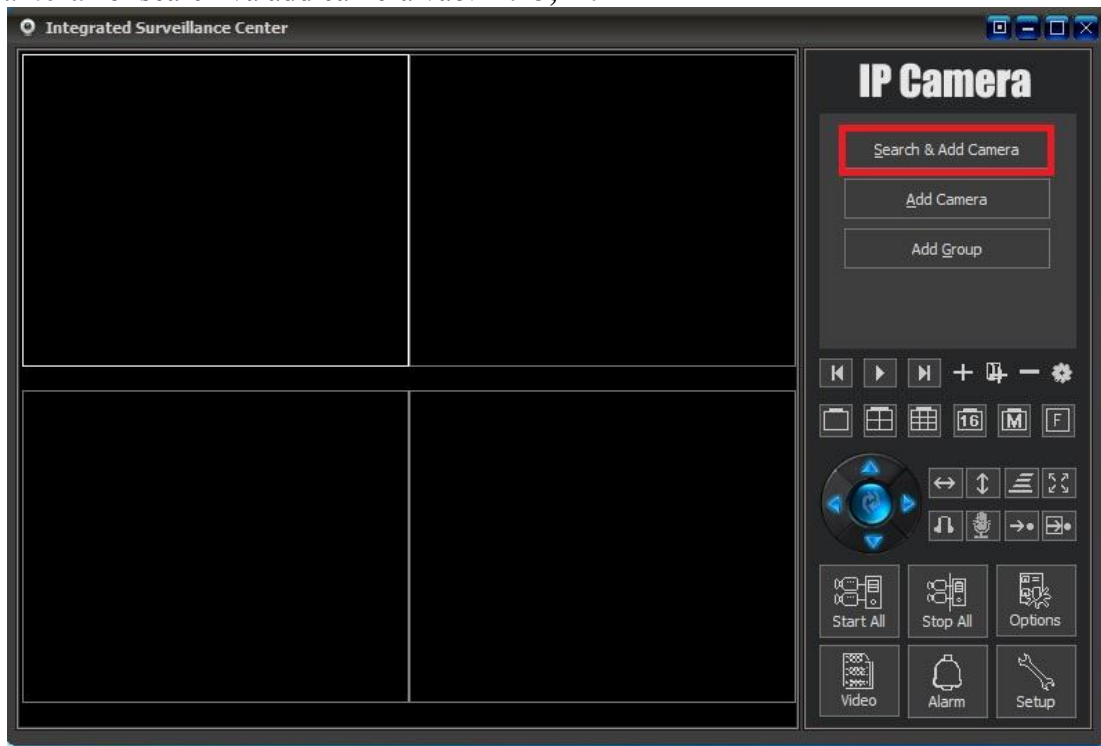
- Điền địa chỉ IP, user, pass của camera vào phần mềm. **H.12**



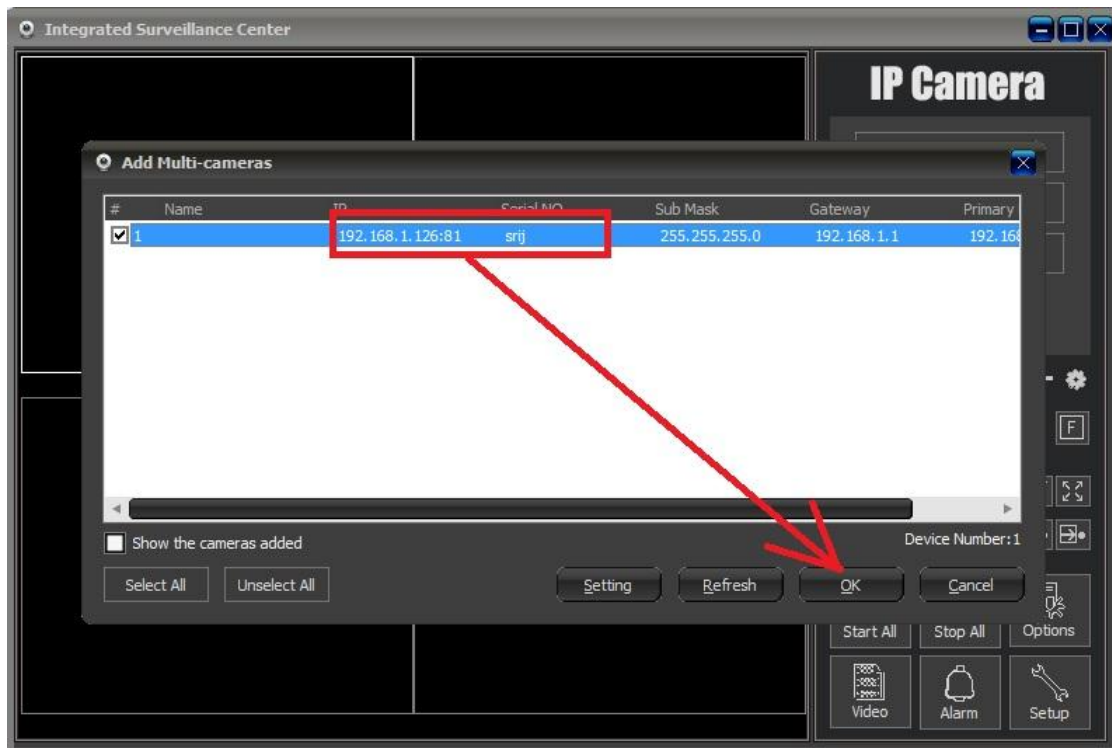
### H.12

**Lưu ý:** Khi add địa chỉ Camera vào trong mục **Access Address**, nếu ở trong mạng nội bộ (LAN) thì add địa chỉ IP của Camera còn nếu ở ngoài Internet (WAN) thì add tên miền (domain) vào là được.

- Trường hợp nếu ở trong mạng nội bộ (LAN), có thể chọn vào mục **Search & Add Camera** rồi search và add camera vào. **H.13, H.14**



H.13



H.14





**HẾT**