

Hướng dẫn sử dụng

Camera IP

VT-6300A



Mục lục

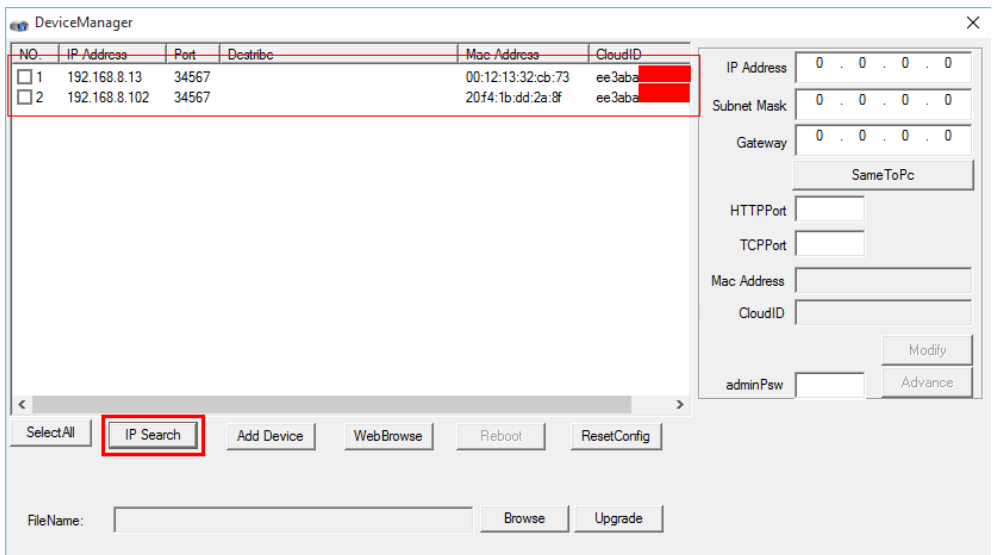
1.1. Tìm kiếm địa chỉ IP	3
1.2. Đăng nhập vào camera IP	5
2.1. Cấu hình thiết lập Wifi.....	10
2.2. Cấu hình phát hiện chuyển động.....	15

1.1 Tìm kiếm địa chỉ IP

- Có nhiều cách để giúp bạn tìm kiếm địa chỉ IP của camera ngay sau khi bạn vừa kết nối camera vào hệ thống mạng. Dưới đây là những cách thông thường để tìm địa chỉ IP camera trong mạng nội bộ.

1.1.1 Tìm kiếm địa chỉ IP với phần mềm Device Manage

- **Bước 1:** Tìm và cài đặt phần mềm quản lý thiết bị Device Manage trong đĩa CD kèm theo của camera IP hoặc bạn nhấn vào [Device Manage](#) để tải trực tuyến phần mềm từ trang **Vantech**.
- **Bước 2:** Mở phần mềm quản lý thiết bị Device Manage và nhấn chọn [IP Search], phần mềm sẽ hiển thị thông tin địa chỉ IP của camera VT-6300A.

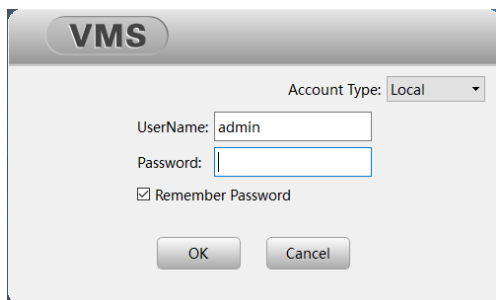


Hình 1: Tìm địa chỉ IP camera bằng phần mềm Device Manager.

1.1.2 Tìm kiếm địa chỉ IP với phần mềm VMS

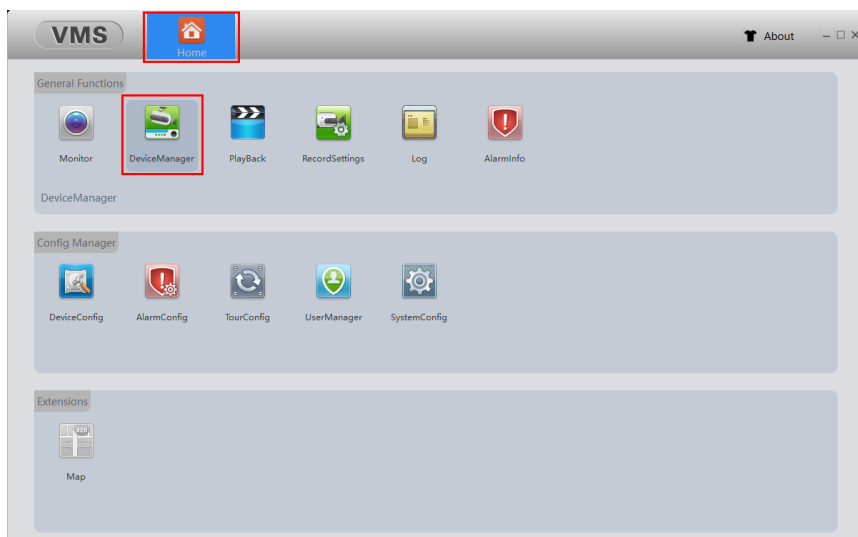
- **Bước 1:** Tìm và cài đặt phần mềm quản lý VMS trong đĩa CD kèm theo của camera IP hoặc bạn nhấn vào [VMS](#) để tải trực tuyến phần mềm từ trang **Vantech**.

- **Bước 2:** Mở phần mềm quản lý VMS, đăng nhập vào phần mềm VMS với tên đăng nhập và mật khẩu mặc định là **admin/để trống**.

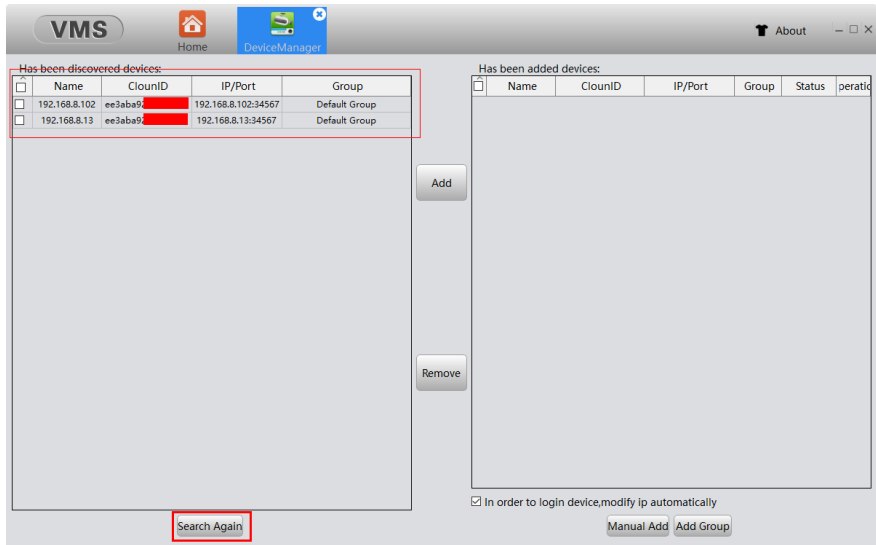


Hình 2: Đăng nhập vào phần mềm VMS.

- **Bước 3:** Tại [Home] > [Device Manager]. Nhấn chọn [Search Again], thông tin địa chỉ IP của camera VT-6300A trong mạng nội bộ sẽ hiển thị.



Hình 3: Nhấn chọn Device Manager trên phần mềm VMS.



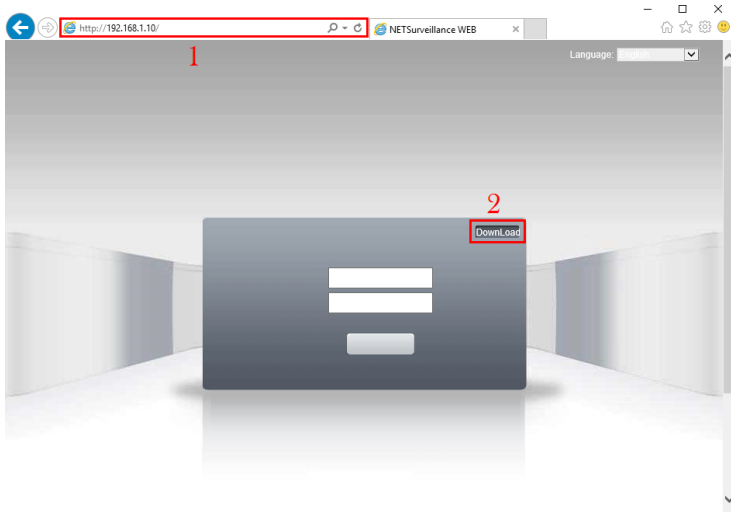
Hình 4: Tìm địa chỉ IP camera bằng phần mềm VMS.

1.2 Đăng nhập vào camera IP

- Camera IP VT-6300A được thiết kế với ứng dụng sử dụng đa nền tảng, bạn có thể đăng nhập trực tiếp vào camera IP và thiết lập điều khiển thông qua trình duyệt Internet Explorer, phần mềm VMS và trên ứng dụng điện thoại di động.

1.2.1 Đăng nhập vào camera IP bằng trình duyệt web IE (Internet Explorer)

- **Bước 1:** Mở trình duyệt Internet Explorer, truy cập vào địa chỉ IP của camera sau khi bạn đã tìm kiếm ở phần hướng dẫn trên. Sau đó tải về và cài đặt plugin Active-X vào trình duyệt Internet Explorer.



Hình 5: Truy cập địa chỉ camera IP trên trình duyệt IE.

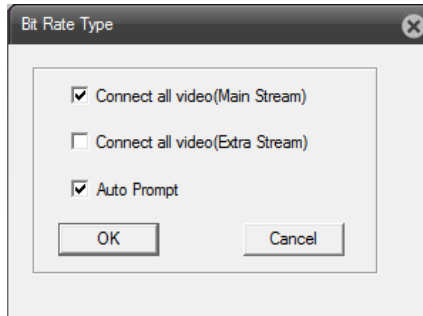
- **Bước 2:** Sau khi truy cập thành công địa chỉ IP của camera trên trình duyệt Internet Explorer, bạn có thể đăng nhập vào camera IP với tài khoản và mật khẩu mặc định **admin/để trống**.



Hình 6: Đăng nhập vào camera IP.

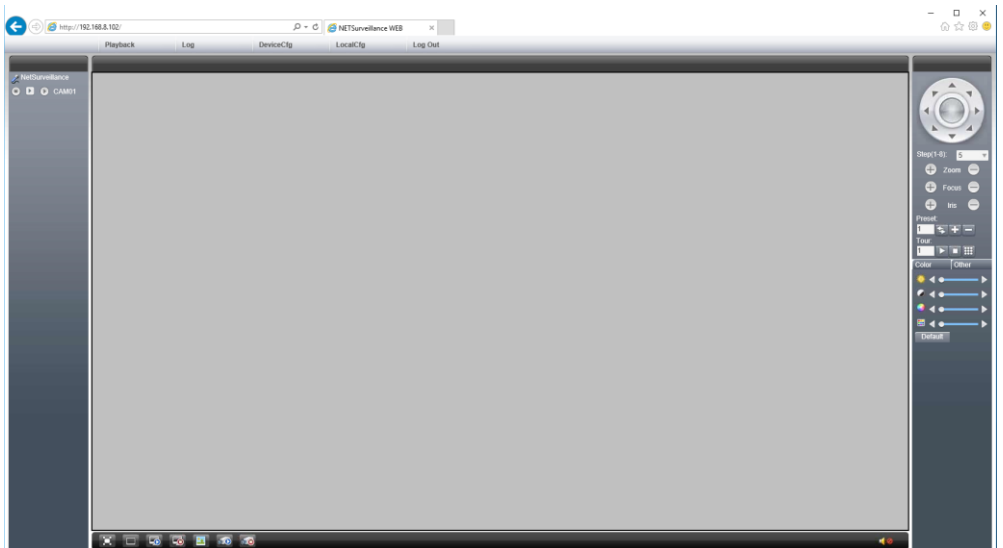
Chú ý: Để đề phòng trường hợp thiết bị camera giám sát của bạn bị mất quyền kiểm soát, xin vui lòng thay đổi mật khẩu tài khoản đăng nhập mặc định của camera IP.

- **Bước 3:** Một cửa sổ hiển thị cho phép lựa chọn chế độ hiển thị của camera IP sẽ xuất hiện sau khi bạn đăng nhập thành công.



Hình 7: Lựa chọn độ phân giải hiển thị

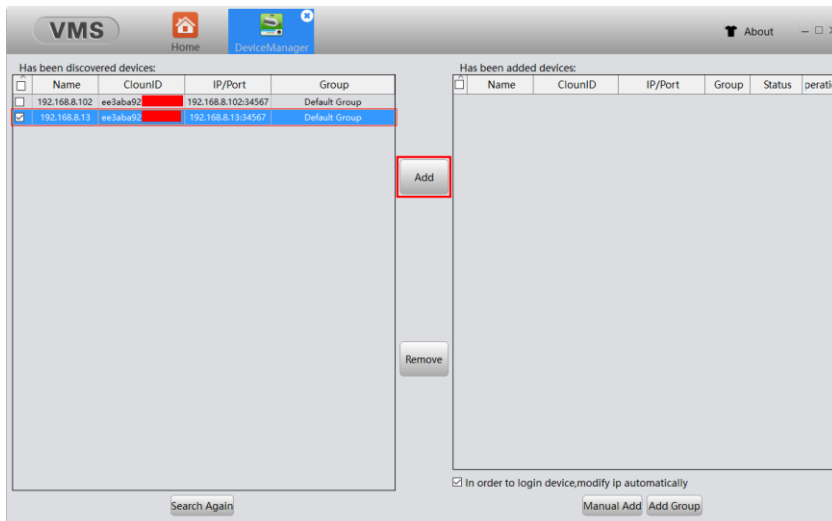
- **Connect video (Main Stream):** Độ phân giải hiển thị HD 720P (1280x720).
- **Connect video (Extra Stream):** Độ phân giải hiển thị SD D1 (704x576), CIF (352x288).



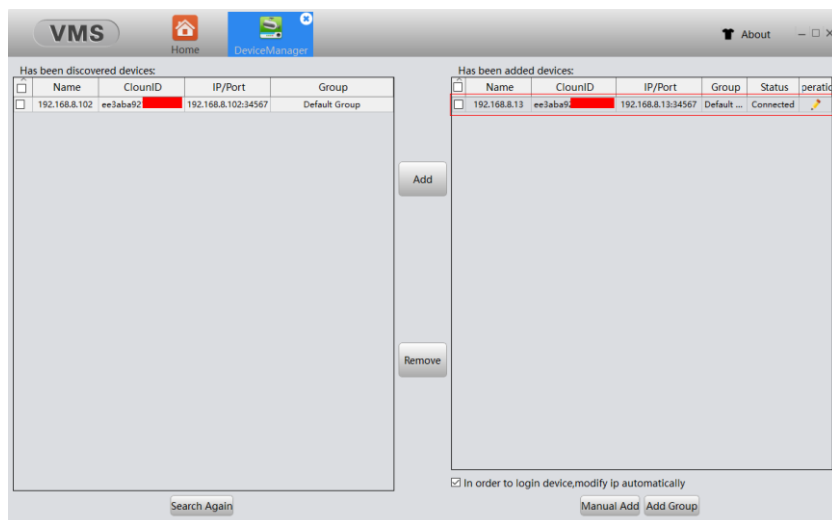
Hình 8 : Giao diện hiển thị và điều khiển camera IP trên trình duyệt IE.

1.2.2 Đăng nhập vào camera IP bằng phần mềm VMS

- **Bước 1:** Nhấn chọn địa chỉ IP và chọn [Add] sau khi bạn tìm kiếm địa chỉ IP của camera thành công thông qua phần mềm VMS.

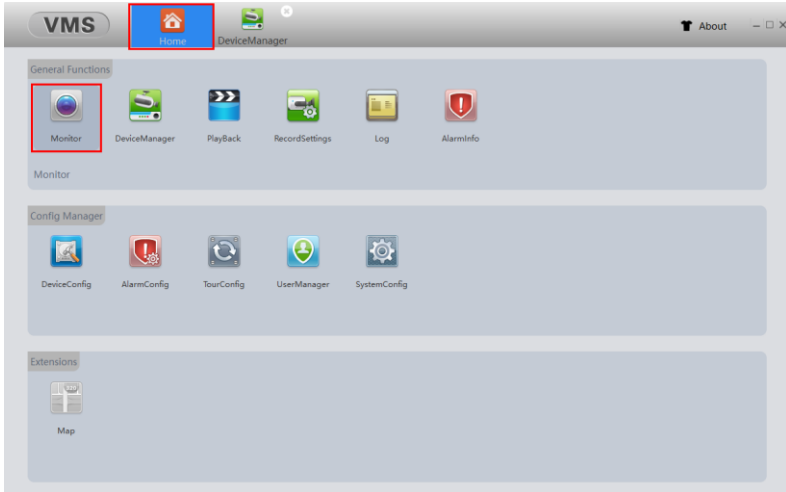


Hình 9: Thêm địa chỉ IP được tìm thấy trên phần mềm VMS (1).



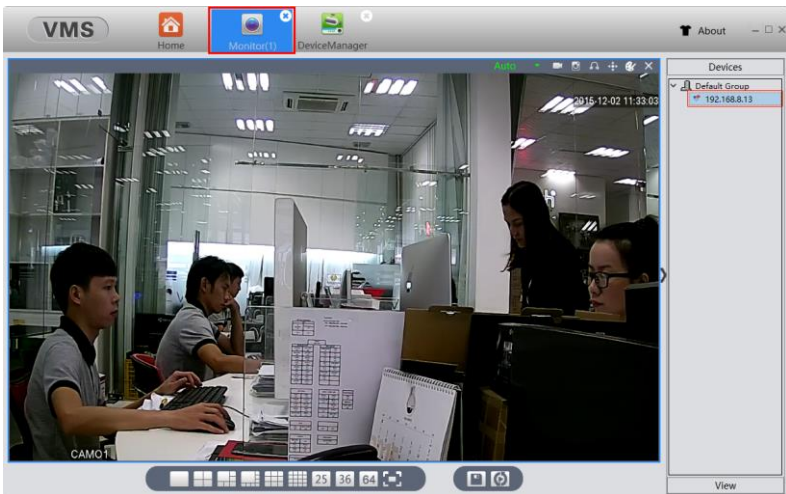
Hình 10 : Thêm địa chỉ IP được tìm thấy trên phần mềm VMS (2).

- **Bước 2:** Nhấn chọn [Home] để quay về trình quản lý tác vụ trên VMS và đồng thời nhấn chọn [Monitor].



Hình 11: Giao diện tác vụ phần mềm VMS.

- **Bước 3:** Tại giao diện [Monitor] bạn nhấn chọn vào địa chỉ IP của thiết bị, hình ảnh giám sát của camera IP sẽ hiển thị.



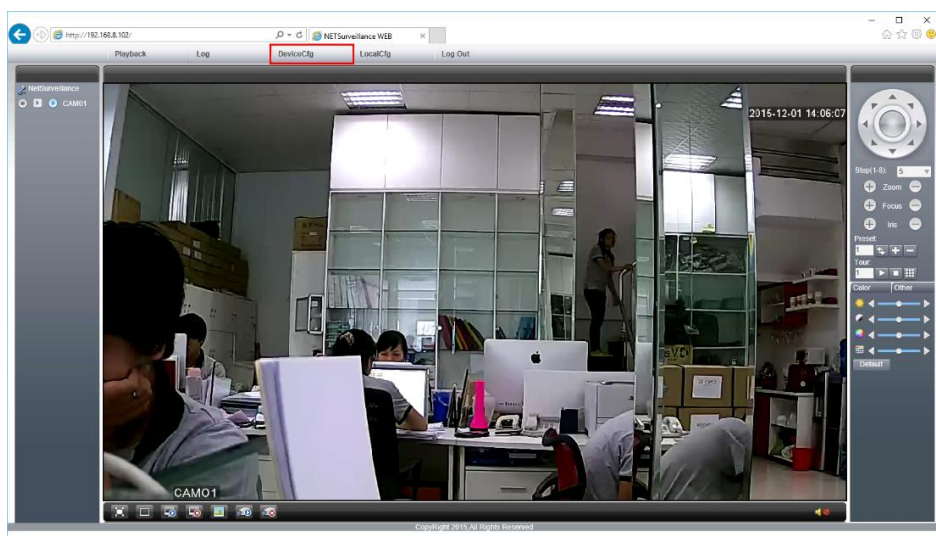
Hình 12: Giám sát và điều khiển camera IP thông qua phần mềm VMS.

2.1 Cấu hình thiết lập Wifi

- Để thiết lập cấu hình Wifi cho camera VT-6300A, bạn có thể tham khảo qua một số phương pháp thiết lập bên dưới.

2.1.1 Cấu hình Wifi trên giao diện trình duyệt Web IE

- **Bước 1:** Đăng nhập địa chỉ IP của camera trên trình duyệt web IE và nhấn chọn [DeviceCfg].



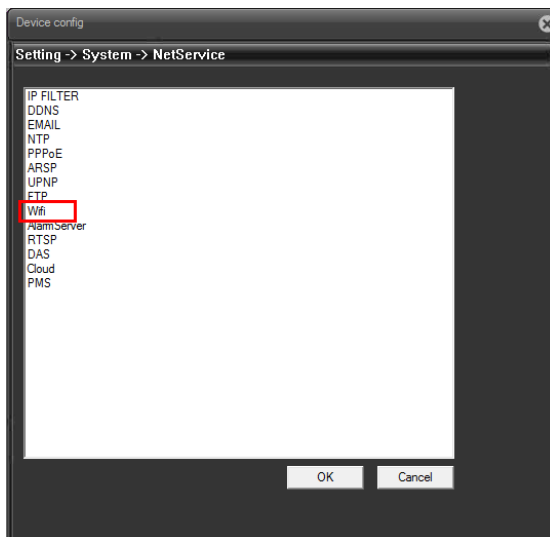
Hình 13: Cấu hình Wifi trên trình duyệt web IE (1).

- **Bước 2:** Nhấn chọn [Setting]> [System], bạn sẽ tìm thấy giao diện cài đặt [NetService] như hình dưới.



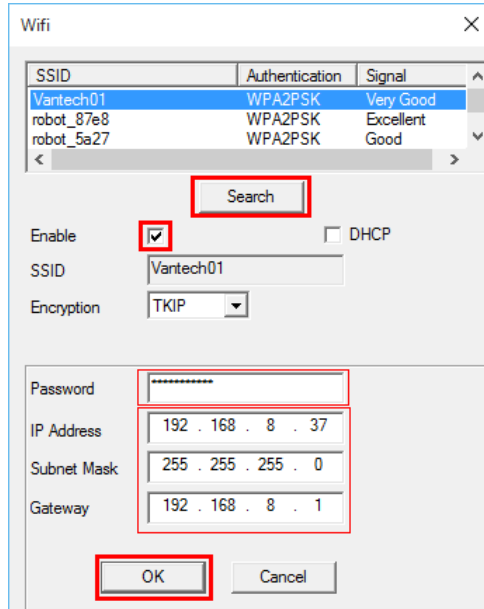
Hình 14: Cấu hình Wifi trên trình duyệt web IE (2).

- **Bước 3:** Nhấn [WiFi], cửa sổ thiết lập WiFi sẽ hiển thị. Đây là nơi mà bạn có thể cấu hình thiết lập WiFi của camera IP.



Hình 15: Cấu hình Wifi trên trình duyệt web IE (3).

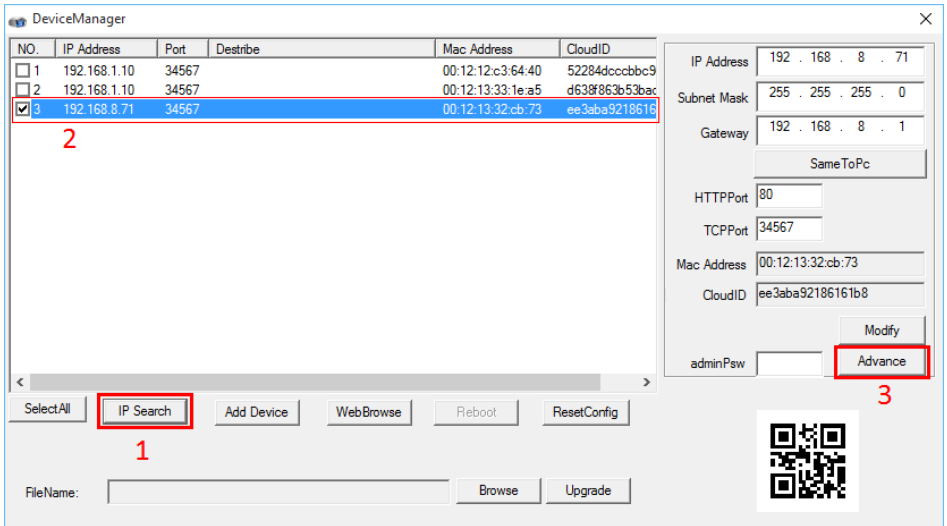
- **Bước 4:** Nhấn vào [Search], camera IP sẽ tự động tìm kiếm các kết nối WiFi có sẵn. Bạn sẽ cần phải thiết lập địa chỉ IP lại cho camera khi sử dụng tính năng Wifi để tránh xung đột IP với các thiết bị khác trong nội mạng.



Hình 16: Cấu hình Wifi trên trình duyệt web IE (4).

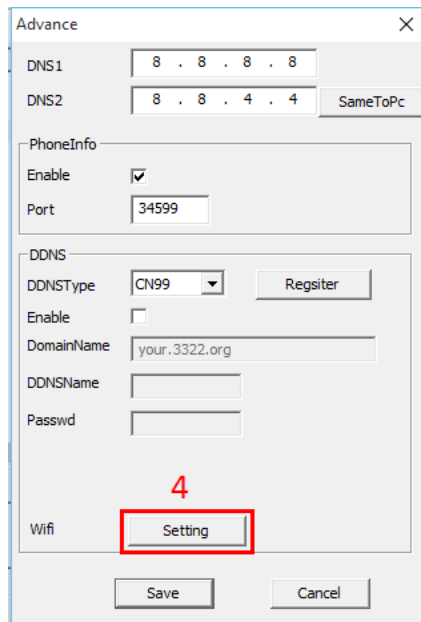
2.1.2 Cấu hình Wifi thông qua phần mềm Device Manage

- **Bước 1:** Trên phần mềm quản lý thiết bị Device Manage, nhấp vào [IP Search], phần mềm sẽ liệt kê các camera IP có sẵn. Nhấn chọn địa chỉ IP của camera cần thiết lập và đồng thời chọn [Advance].



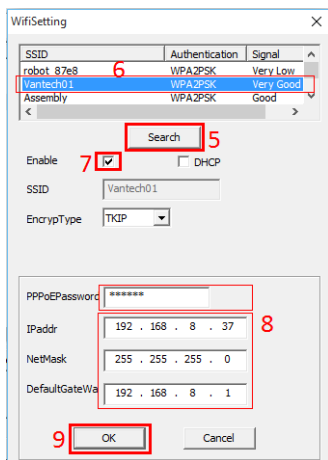
Hình 17: Cấu hình Wifi trên phần mềm Device Manager (1).

- Bước 2: Nhấn chọn thẻ [Setting]



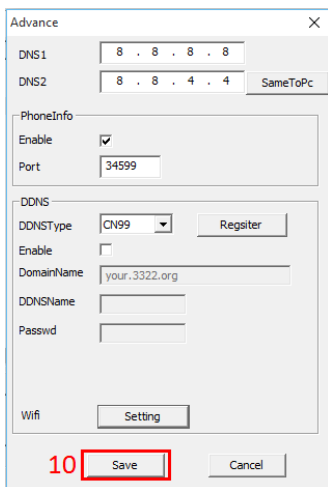
Hình 18: Cấu hình Wifi trên phần mềm Device Manager (2).

- Bước 3: Nhấn vào [Search], camera IP sẽ tự động tìm kiếm các kết nối WiFi có sẵn. Bạn sẽ cần phải thiết lập địa chỉ IP lại cho camera khi sử dụng tính năng Wifi để tránh xung đột IP với các thiết bị khác trong nội mạng.



Hình 19: Cấu hình Wifi trên phần mềm Device Manager (3).

- Bước 4: Nhấn chọn [Save] để lưu lại thông tin cấu hình.



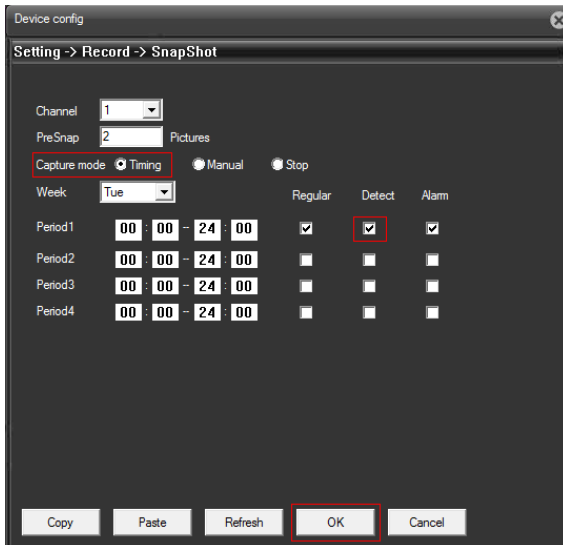
Hình 20: Cấu hình Wifi trên phần mềm Device Manager (4).

2.2 Cấu hình thiết lập phát hiện chuyển động gửi Email kèm ảnh chụp

- **Bước 1:** Kích hoạt chức năng chụp ảnh, bạn vào [Setting]> [Record]> [Snapshot] và nhấn chọn vào chức năng theo hướng dẫn dưới đây.

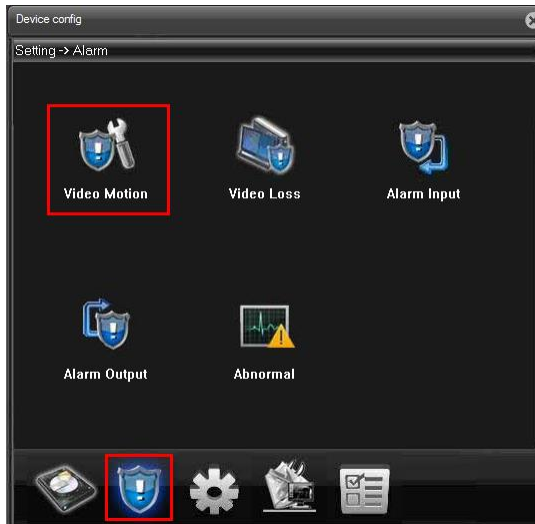


Hình 21: Cấu hình ảnh chụp trên camera IP (1).

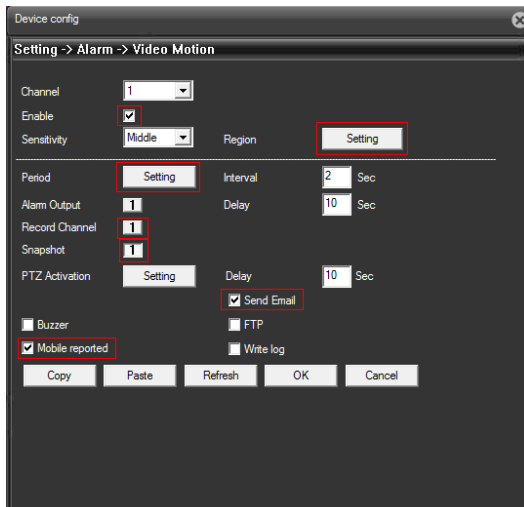


Hình 22: Cấu hình ảnh chụp trên camera IP (2).

- **Bước 2:** Cài đặt phát hiện chuyển động, bạn vào [Setting]> [Alarm]> [Video Motion].



Hình 23: Thiết lập chế độ phát hiện chuyển động (1).

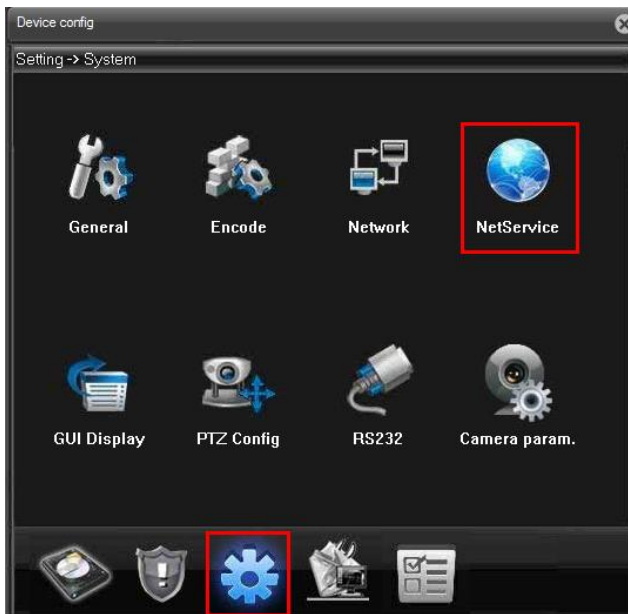


Hình 24: Thiết lập chế độ phát hiện chuyển động (2).

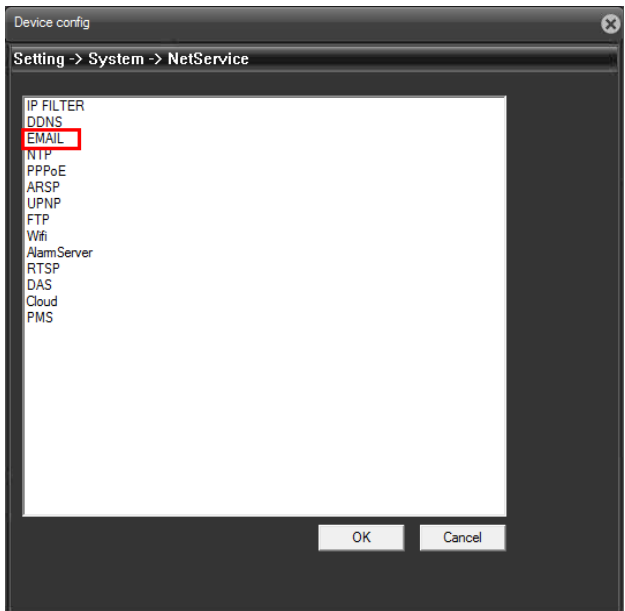
1. Check chọn [Enable] để kích hoạt sử dụng tính năng.
2. Click chọn [Setting] tại Region và Period để chọn khu vực phát hiện chuyển động và thời gian sử dụng.
3. Check chọn [Record Channel] và [Snapshot], khi camera phát hiện chuyển động sẽ bắt đầu ghi hình và chụp lại ảnh.
4. Check chọn [Send Email] và [Mobile Reported], để nhận được thông tin cảnh báo chuyển động qua email kèm ảnh chụp và trên điện thoại.

Lưu ý: Cảnh báo qua Email chỉ bao gồm thông tin và chứa hình ảnh chụp lại từ camera, không thể đính kèm video clip.

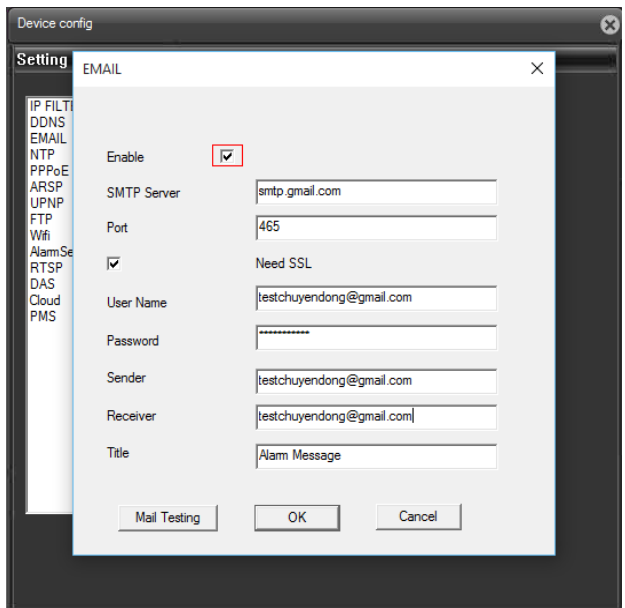
- **Bước 3:** Cài đặt Email và thiết lập SMTP, bạn vào [Setting]> [System]> [NetService]> [Email].



Hình 25: Cài đặt email nhận thông báo (1).



Hình 26: Cài đặt email nhận thông báo (2).



Hình 27: Cài đặt email nhận thông báo (3).

Thông tin cấu hình Gmail SMTP

- SMTP Server: smtp.gmail.com
- Port: 465
- Need SSL: Có / Nhấn chọn.
- User Name: Điền đủ địa chỉ email Gmail của bạn.
- Password: Mật khẩu email Gmail của bạn.
- Sender: Địa chỉ email Gmail của bạn
- Receiver: Địa chỉ email Gmail của bạn.
- Tiêu đề: Chủ đề hiển thị của bạn

Lưu ý: Receiver có thể nhập nhiều địa chỉ email nhận (tối đa 5 địa chỉ), mỗi địa chỉ email nên được cách nhau bằng dấu chấm phẩy ";". Sau khi điền đầy đủ thông tin, bạn nhấp vào [Mail Testing] để kiểm tra xem camera có thể kết nối sử dụng qua Gmail.