



HÀNG DẪN SẢN DÒNG CAMERA MIDDLE SPEED DOME

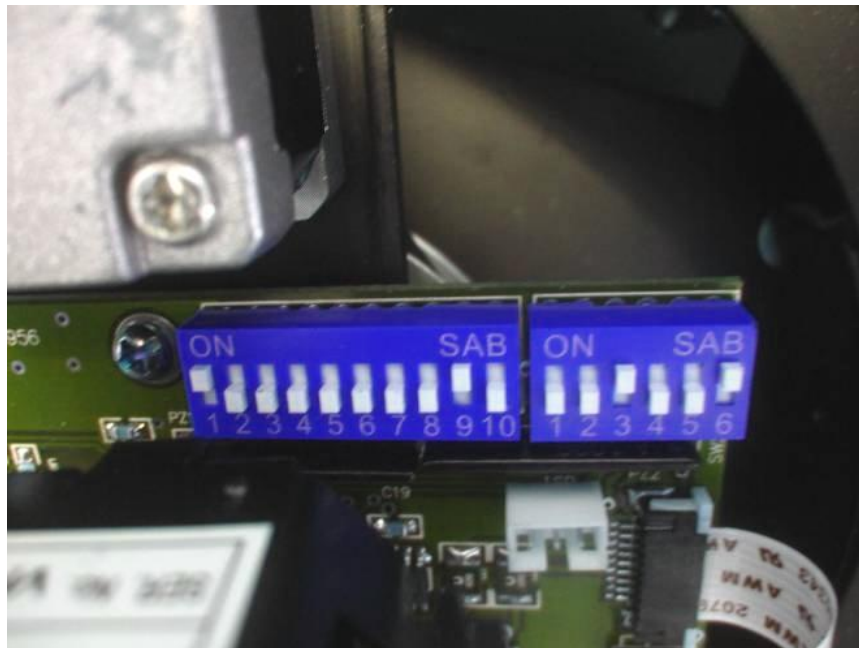
Áp dụng cho sản phẩm : VT-9310



1. Một số lưu ý:

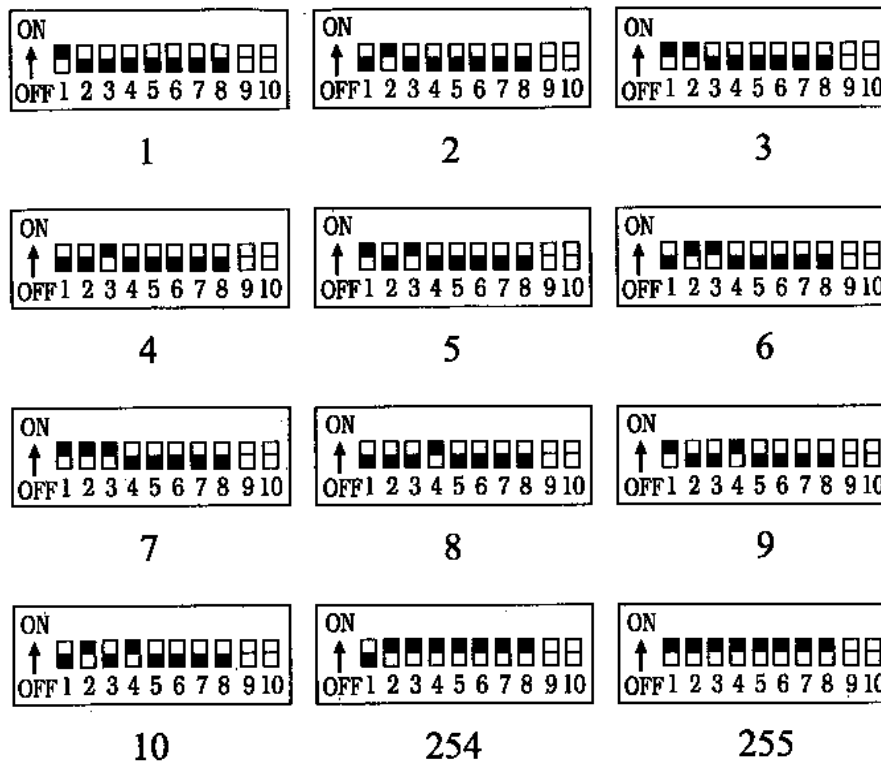
- Nguồn cung cấp: nguồn : AC 220V
- Chức năng Pan/Tilt/Zoom/Iris/Focus bằng tín hiệu số
- Zoom có 1X~27X, tự động Focus và Iris.
- Pan 0~360°, Tilt 0~90°
- Lắp đặt trong nhà, hoặc ngoài trời nếu điều kiện không quá khắc nghiệt.

2. Cách set giao th c trên b ng m ch c a Camera nh sau :

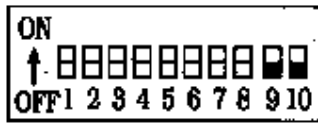


❖ Trên b ng m ch c a camera có 2 dãy công t c (switches 1 và switch 2) nh hình trên.

Switches 1: Dây công t c t 1 n 8 dùng thi t l p thông s ID c a camera. Chính nh thông s ID này mà nhi u camera Speed Dome cùng n i song song vào c ng COM c a máy tính (ho c DVR, ho c bàn i u khi n) nh ng v n i u khi n riêng bi t t ng camera c. Quy c v cách set ID nh b ng d i :



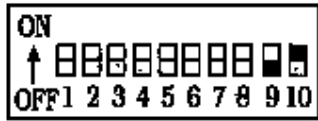
❖ Công t c 9 và 10 : Quy c v t c truy n (Baut Rate) nh sau:



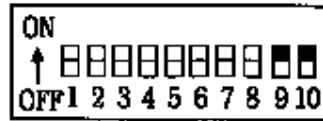
1200bps



2400bps



4800bps



9600bps

ây ta th ng ch n t c là 2400bps
Switches 2: Quy c v giao th c truy n nh b ng sau:



B01



ALEC



VCL



Pelco P



Pelco D



A01

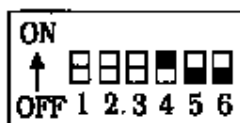


Santachi 650

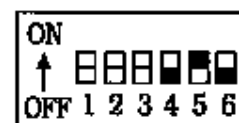
ây ta th ng ch n là Pelco D
 Quy c v các chu n giao tỉ p truy n thông c a m i hãng nh b ng d i :



SONY



HITACHI



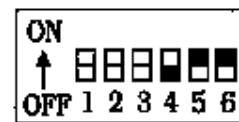
SUNKWARD



LG



CNB



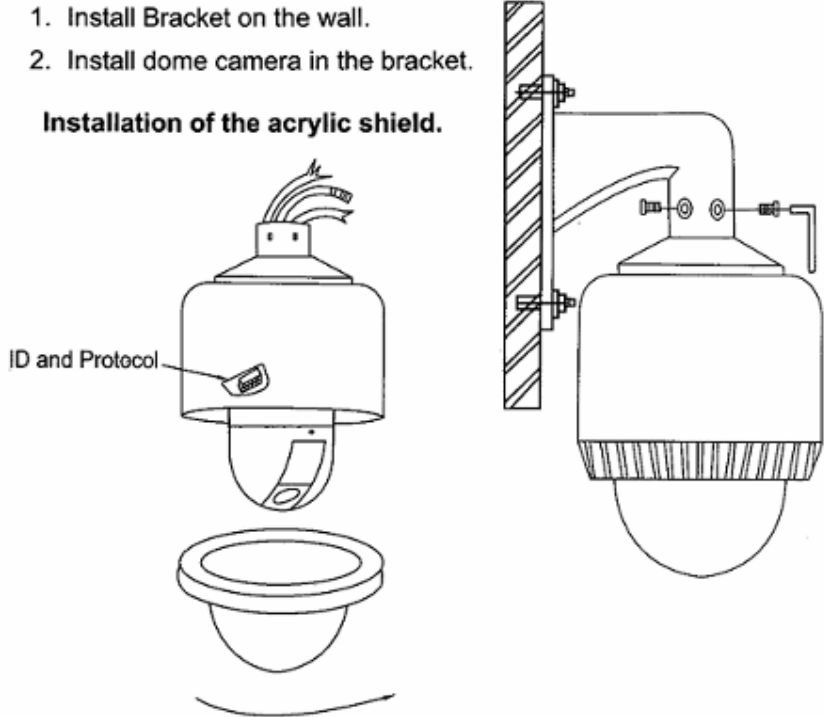
SAMSUNG

ây ta ch n chu n là : CNB

3. Cách lắp đặt:

Bước 1: Hàn dây tín hiệu video vào jack BNC

Bước 2: Lắp chân vào vị trí cần lắp đặt. Bước này thật nhớt là trục khi gắn camera nh chân vào vị trí, quý khách nên luồn tất cả các dây vào trong chân trước. Xem hình dưới:

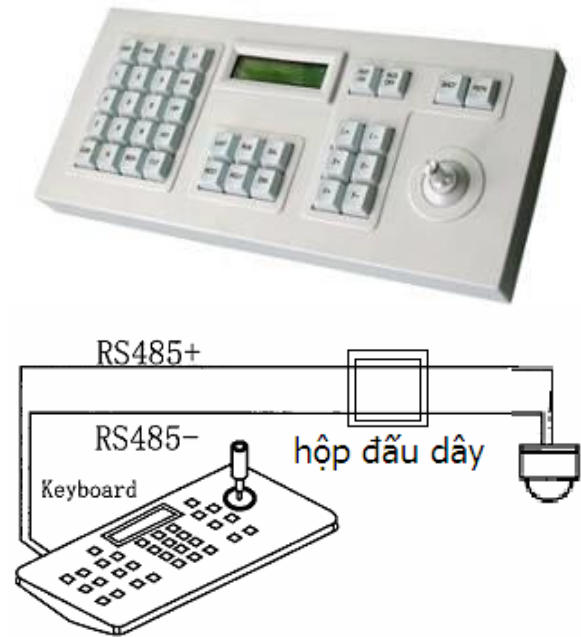


Bước 3: Luồn dây và gắn vào adapter của camera. Vì nguồn vào camera là nguồn xoay chiều 220V nên vai trò của dây và gắn là nh nhau và có thể tích cho nhau.

Bước 4: Luồn dây xanh và vàng vào thiết bị xử lý khi cần. Xin vui lòng xem chi tiết trong mục 4 và 5.

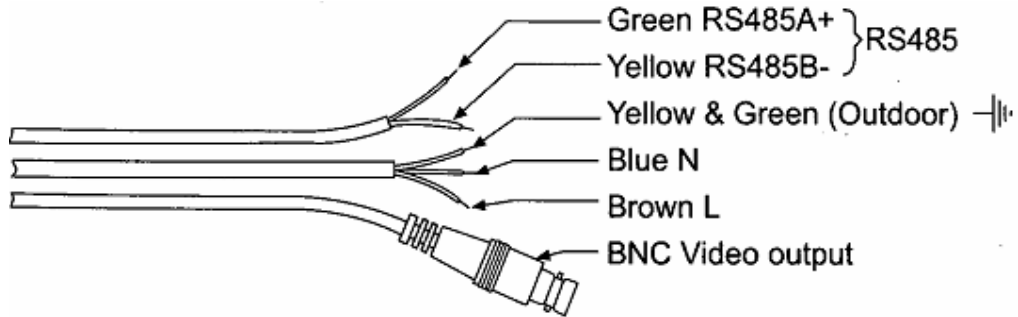
Bước 5: Kiểm tra kết nối cuối cùng.

4. Cách kết nối bàn điều khiển:



Theo quy ước dây màu xanh của camera là dây dương (+), dây màu vàng là dây âm (-).

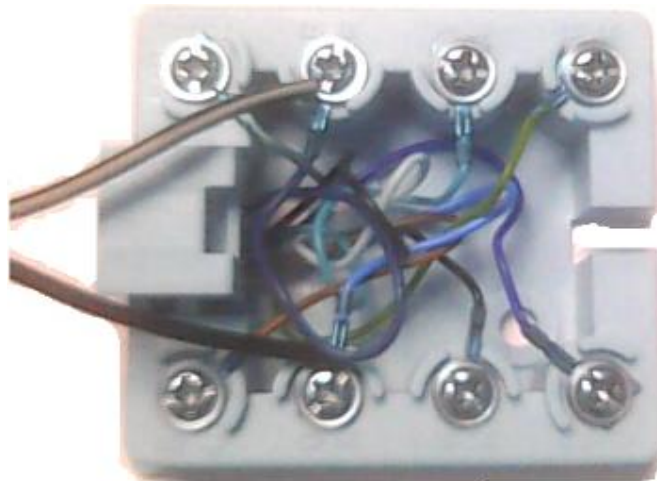
Xem hình dưới đây:



Dây màu vàng và xanh trên hộp đấu dây của bàn điều khiển là dây âm (-), dây vàng và xanh là dây dương (+)

Thao tác :

- Mở hộp đấu dây của bàn điều khiển ra. Dây màu xanh của camera vào dây dương của hộp, dây màu vàng của camera vào chân âm của hộp. Xong đóng nắp lại.



- Cắm dây nối giữa hộp của bàn điều khiển NKB 01, bằng vào dây RJ45 đi kèm theo bàn điều khiển. Cắm nguồn cho bàn điều khiển.

➤ **Thi triển giao thức điều khiển cho camera trên bàn điều khiển như sau:**

1. Nhấn liên tục cái nút : **CLR +55 + USER +99 + PROG**
2. Lúc này trên màn hình hiển thị của NKB 01 sẽ hiện lên giao thức truyền thông hiển thị. Nhấn phím **NEXT** hoặc **LAST** thay đổi giao thức cho đến khi trên màn hình hiển thị như sau :

**PELCO-D-1
2400b/s**

3. Nhấn phím **PROG** bàn điều khiển để lưu lại giao thức vừa cài đặt.
4. Nhấn phím **1** và **CAM** để đặt điều khiển cho camera có ID là 1.
5. Tiếp tục như vậy để điều khiển những Camera còn lại thì chỉ cần nhấn phím : 2,3,4....v.v. Và **CAM**

5. Cách kết nối với PC

Chuẩn b: Quý khách cần chuẩn bị một số thiết bị như sau

- Camera VT-9310 :



- Bộ converter RS485/RS232 kết nối camera với máy tính như hình dưới :



- Trong thiết bị máy tính của quý khách cần phải có một thiết bị máy tính có gắn một thẻ video capture card. Trong ví dụ này là card VT-7008 :



- Nếu camera cách xa máy tính thì quý khách cần 1 sợi dây cáp quang cách nối giữa camera và máy tính. Dây này cần có 2 ruột. Quý khách có thể dùng loại dây sợi quang 2 lõi hoặc 4 lõi.



Thao tác: theo quy c dây màu xanh c a camera là dây d ng (+), dây màu vàng là dây âm (-)

- u dây màu xanh c a camera v i chân A ho c chân RS485+ c a b converter. N u b converter có 2 chân RS485+ thì n i vào chân nh n RX+ (Receive), còn chân truy n TX+ (transmit) thì b tr ng
- u dây màu vàng c a camera v i chân B ho c chân RS485- c a b converter. N u b converter có 2 chân RS485- thì n i vào chân nh n RX- (Receive), còn chân truy n TX- (transmit) thì b tr ng
- N u quý khách c n dùng dây n i dài thì ánh d u quy c 2 u c a dây n i dài, ví d dùng lõi màu xanh cho RS485+, lõi màu cho RS485-, sau ó u dây n i dài vào dây camera và converter nh quy c
- B t ngu n cho camera và m ph n m m NV700X trên máy tính. Click vào nút th 2 t bên trái qua, vào menu Configuration(ho c System Settings tùy phiên b n ph n m m), ch n tab PTZ Settings. Trong ph n này có danh sách 8 kênh (channel). Dây tín hi u video c a camera áng g n vào kênh nào thì nh p ôi chu t vào kênh ó. Ch ng h n nh p ôi vào kênh 1. B ng PTZ settings hi n ra :

The screenshot shows a software interface with several tabs: System settings, Video settings, Motion detection, Alarm sensor, PTZ settings (selected), and Other settings. Under 'Control parameter', the 'Control port' is set to 'COM1'. Below that, the 'Camera settings' section contains a table with 5 columns: Channel, Camera type, Decoder address, Control protocol, and Baudrate.

Channel	Camera type	Decoder address	Control protocol	Baudrate
1	Outdoor camera			2400
2	Indoor camera			600
3	Indoor camera			600
4	Indoor camera			600

A 'PTZ settings' dialog box is open over the table, showing configuration for Channel No. 1:

- Channel No: 1
- Camera type: Outdoor camera
- Decoder addr: 1
- Protocol: PELCO-D-1 protocol
- BaudRate: 2400

Buttons for 'OK' and 'Cancel' are at the bottom of the dialog.

Channel No : ch n kênh mà dây tín hi u video c a camera ang g n và card. Ví d : kênh 1

Camera type : Ch n Indoor Camera.

Decoder Addr : ch n ID c a camera theo nh thao tác quý khách ã th c hi n m c 2.

Hö c ch n m c nh là 1.

Protocol : quý khách nên ch n chu n giao ti p là PELCO-D-1.

BaudRate : t c truy n nên ch n là 2400, ho c gì ng nh thao tác quý khách ã th c hi n m c 2.

Xong nh n OK, OK tr v màn hình chính c a ph n m m. Click vào khung hi n th camera VT-9310

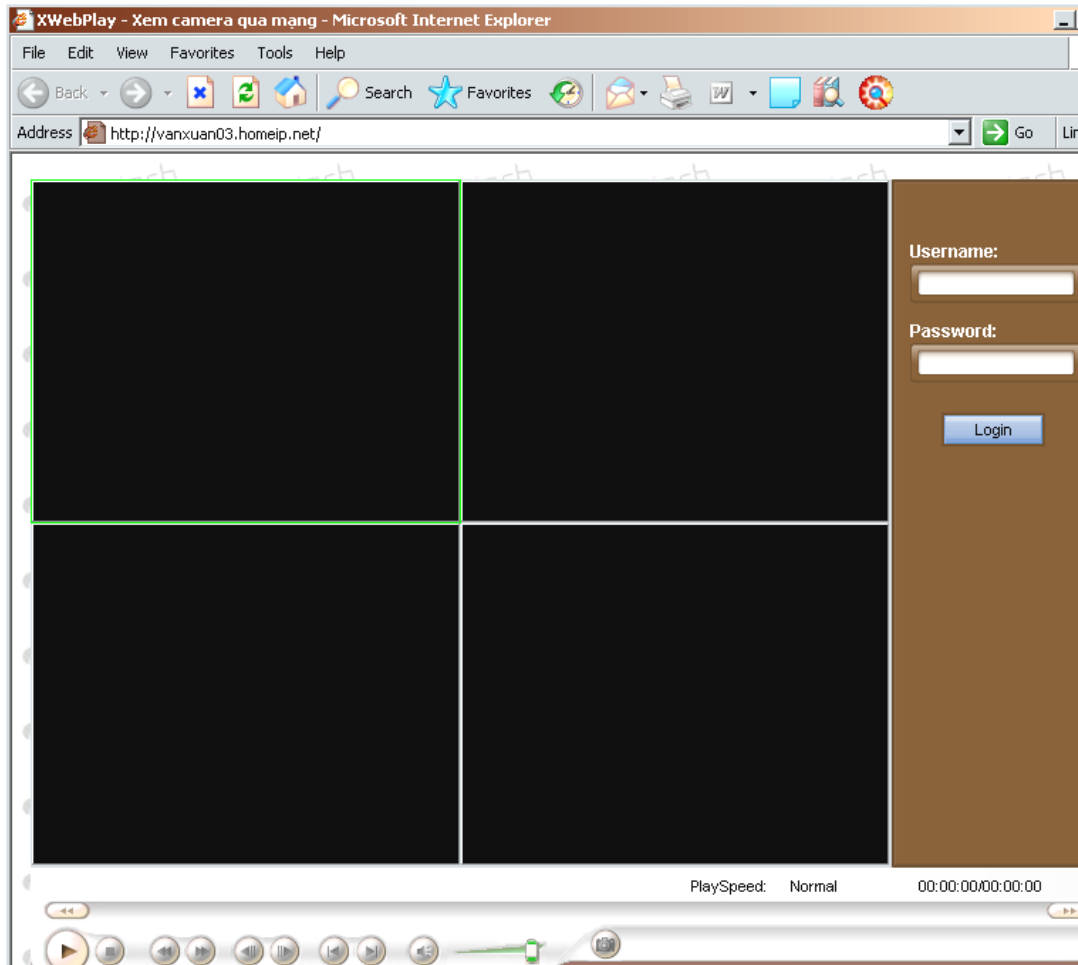
Sau ó click vào các nút bên ph i màn hình i u khi n camera VT-9310 theo ý mu n nh hình bên



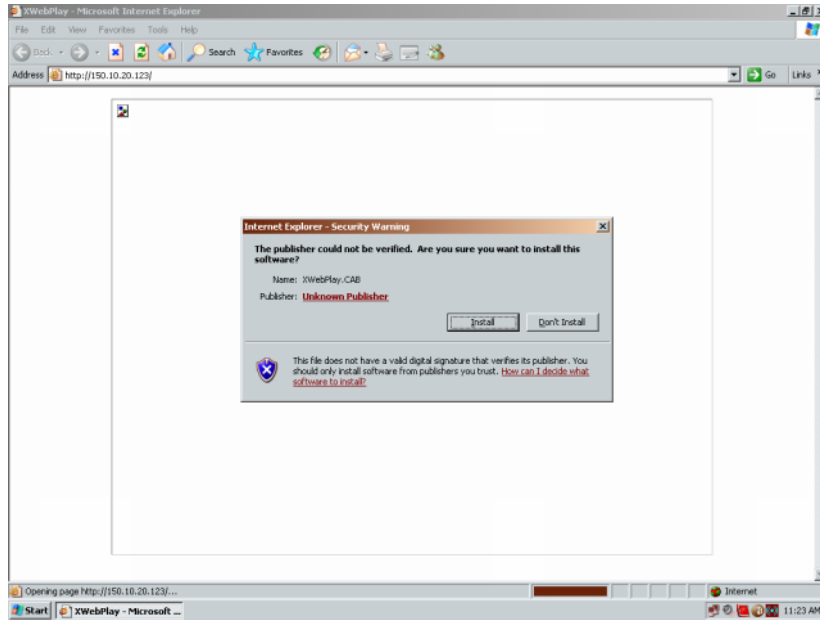
N u camera ch y theo i u khi n trên ph n m m, quá trình k t n i i u khi n v i máy tính ã hoàn thành. N u ch a c, quý khách ki m tra l i các thi t l p giao th c trên camera (nh m c 2), các thi t l p trên ph n m m và các m i n i c ng nh quy c u dây (nh m c 5)

6. Cách xem camera qua m ng:

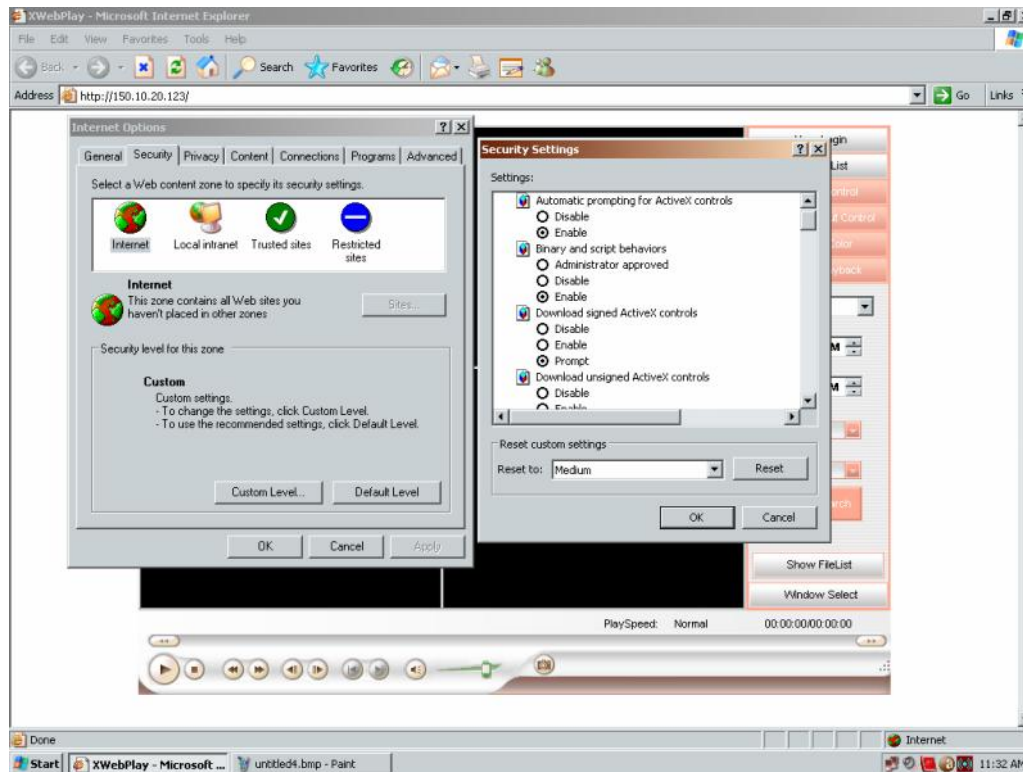
Sau khi ã c u hình modem và ng ký tài kho n trên trang dyndns.com, quý khách gõ vào trình duy t IE a ch tên m i n ã ng ký. Ví d : http://vanxuan03.homeip.net. Hi n ra giao di n nh hình d i:



N u không hi n hình trên mà hi n trang báo l i nh ̄ sau:



Thì quý khách vui lòng vào menu Tools, Options, vào ph n Security, ch n Custom Level. Sau ó ảnh d u enable cho m c Download Unsigned ActiveX Control nh ̄ hình d ̄ i :



Sau ó quý khách m l i trình duy t IE s vào c m c ng nh p . Quý khách ng nh p vào b ng username là 1 và password là 1. Sau khi ng nh p quý khách s th y nh ̄ hình d ̄ i. Quý khách nh n nút start xem camera

QUÁ TRÌNH CÀI ĐẶT VÀ SỬ DỤNG THIẾT BỊ ĐỂ HOÀN TẤT

L u ý n ng i s d ng:

1. Dựa trên thao tác thực tế, Công Ty đề xuất cho khách hàng: Hướng dẫn sử dụng và cài đặt thiết bị Camera SpeedDome. Hy vọng phần HDSD sẽ giúp quý khách trong quá trình cài đặt và thi công.
2. Nếu có vấn đề hay thắc mắc trong quá trình thi công và sử dụng, Quý khách vui lòng xin liên hệ với Công ty chúng tôi.
3. Công ty chúng tôi mong muốn sẽ giúp đỡ quý khách hoàn thiện hơn.

***** **H t!** *****